

Projeto 1 : Cartão com marcador de livros para o Dia das Mães

Material:

- 3 folhas de cartão
- Estilete · Régua de metal
- Faca para manteiga ou espátula
- Cola em bastão
- Fita adesiva
- Fotos da família

Instruções Cartao:

1. Imprima o cartão do Dia das Mães (páginas 3 e 4) em cartão. Deixe secar completamente.
2. Vinque o centro do cartão em ambas as folhas. Para fazer isso, coloque a régua junto às linhas pontilhadas em vermelho e passe uma faca de manteiga usando a régua como guia, fazendo pressão média para criar um vinco no papel.
3. Dobre as páginas no vinco e pressione com firmeza para marcar. (Dobre a página da capa com os dizeres para fora, e a página interna com a parte branca para fora.)
4. Com um estilete e uma régua, corte cuidadosamente as linhas pontilhadas na página interna do cartão para criar uma alça e uma aba que irão manter o marcador na posição .
5. Em seguida, cole a capa na página interna. Cole o verso da página interna. (Certifique-se de não passar cola na área da alça e da aba.)
6. Para fixar a capa na página interna, alinhe as bordas do papel e as dobras, e pressione firmemente na posição.
7. Usando um estilete, recorte o coração na capa da frente ao longo da linha pontilhada para criar uma janela por onde seu marcador seja exibido.
8. Finalmente, com o cartão dobrado com a face para cima, apare as bordas ao longo da linha pontilhada usando um estilete e uma régua .

Marcador

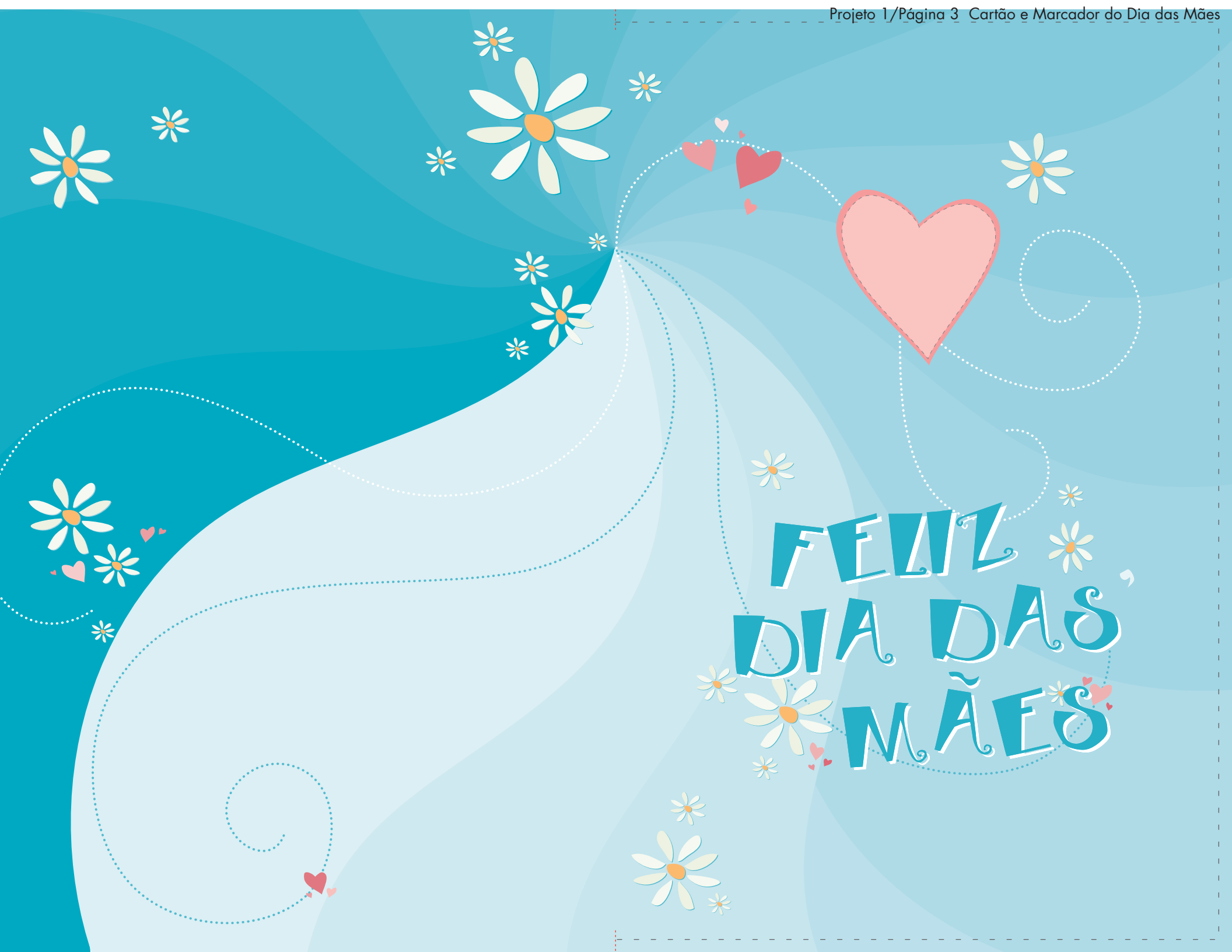
1. Imprima o marcador do Dia das Mães (página 5) em cartão. Deixe secar completamente.





Projeto 1: Cartão com marcador de livros para o Dia das Mães (continuação)

2. Vinque o marcador. Para fazer isso, coloque a régua junto às linhas pontilhadas em vermelho e passe uma faca de manteiga usando a régua como guia, fazendo pressão média para criar um vinco no papel.
3. Usando um estilete, recorte os quadrados rosa para as fotos seguindo as linhas pontilhadas.
4. Apare suas fotos para que elas fiquem ligeiramente mais largas do que as janelas (cerca de 0,63 cm maiores), porém não ultrapassem a largura do marcador .
5. Cole as fotos no lugar, por trás de cada janela.
6. Dobre o marcador no vinco e pressione com firmeza para marcar.
7. Passe cola na parte interna do marcador e dobre novamente, pressionando com firmeza para fechar.
8. Apare o marcador seguindo as linhas pontilhadas, usando o estilete e a régua.
9. Por fim, deslize seu marcador finalizado pela alça e sob a aba dentro do cartão para firmá-lo na posição. Assine seu nome e seu cartão está pronto para a mamãe!



FELIZ
DIA DAS
MÃES

