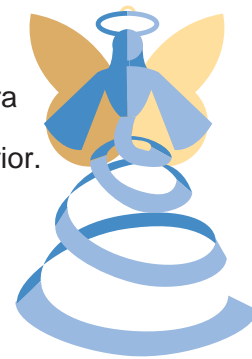
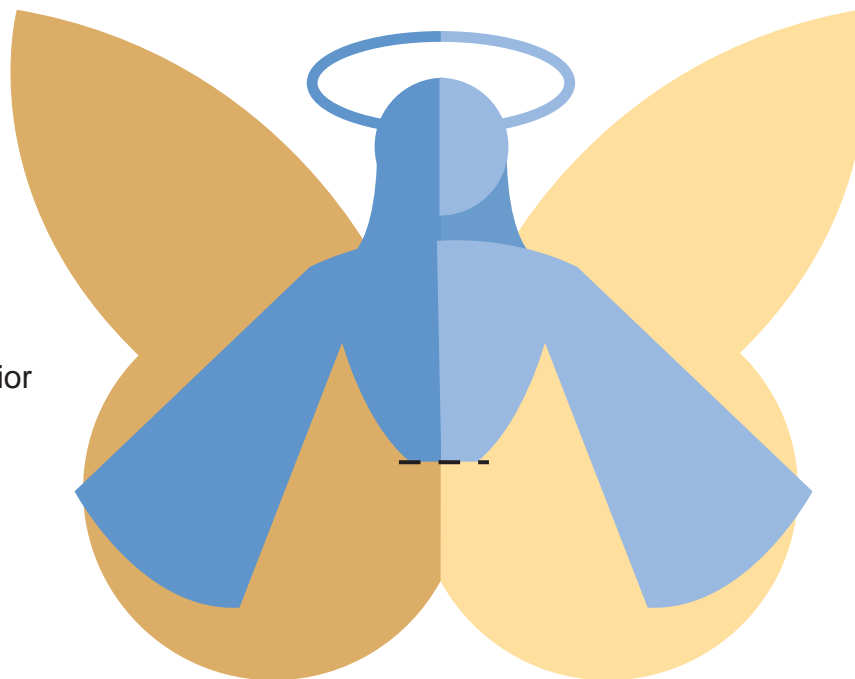


1. Imprimí la decoración sobre papel rígido o cartulina.
2. Recortá las dos partes.
3. Con una cuchilla para manualidades, cortá una ranura en el lugar marcado con una línea negra en la sección superior.
4. Con una tijera hacé un corte siguiendo la línea blanca con forma de espiral en la sección inferior.
5. Insertá la parte del centro de la sección inferior en la ranura de la sección superior.
6. Fijá las dos partes con pegamento o cinta.
6. Insertá una aguja enhebrada debajo de la aureola y tirá del hilo. Retirá la aguja y ata el hilo formando un lazo.



Sección superior



Sección inferior

